



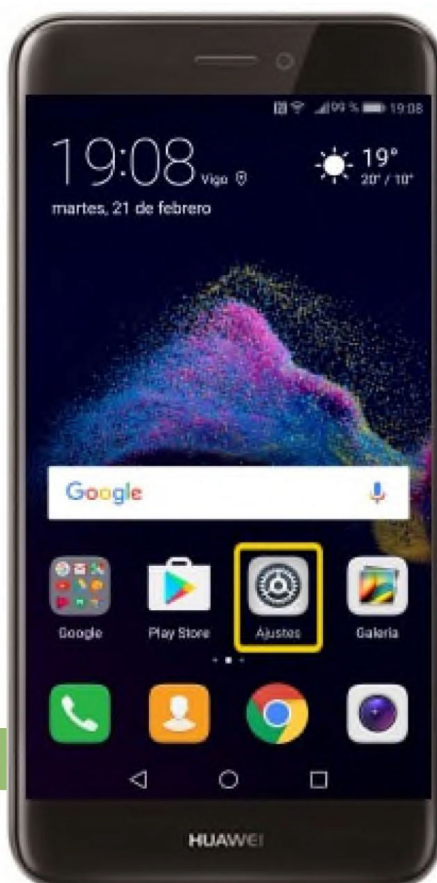
# Configuración acceso internet APN

## Dispositivos Android



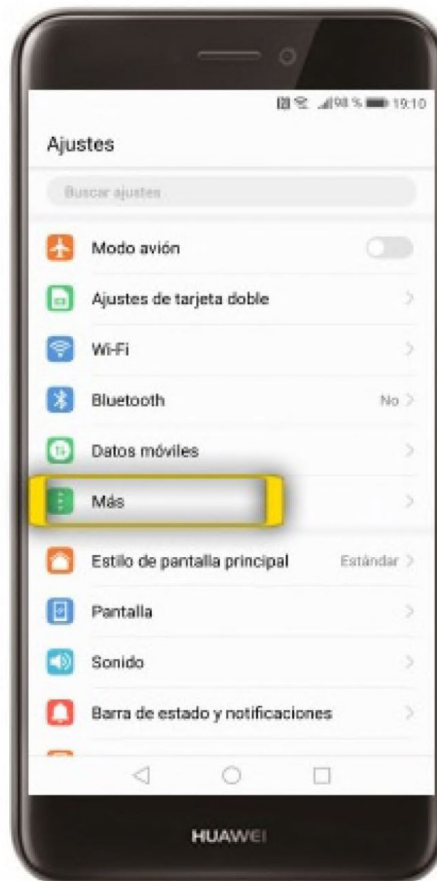
### Paso 1

asegúrate de estar en la pantalla de inicio pulsando el BOTÓN CENTRAL



## Paso 2

pulsa en AJUSTES



## Paso 3

pulsa en MÁS



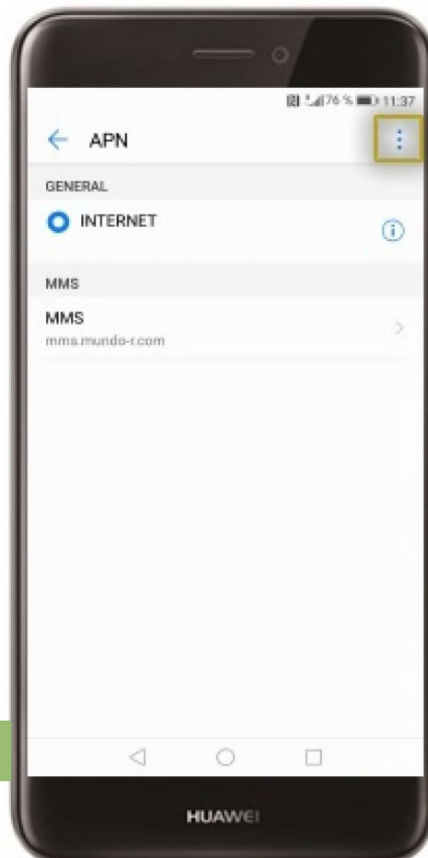
## Paso 4

pulsa en REDES MÓVILES



## Paso 5

bajo el apartado de la SIM para la que quieres configurar internet(1), pulsa en APN



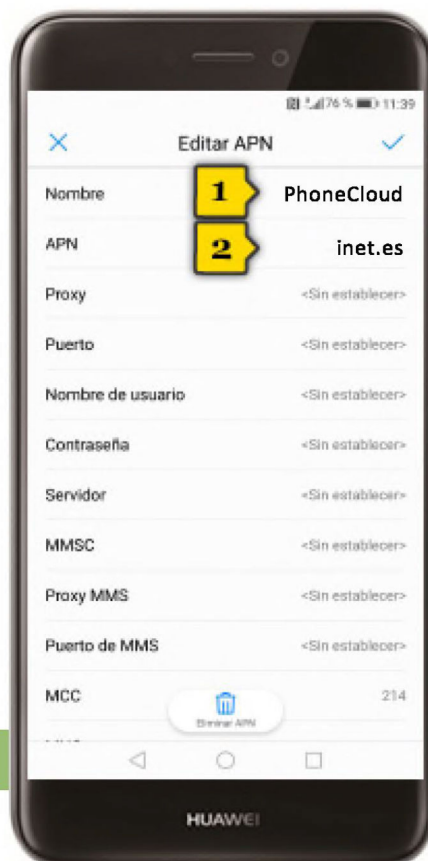
## Paso 6

pulsa en el botón de MENÚ CONTEXTUAL



## Paso 7

pulsa en APN NUEVO



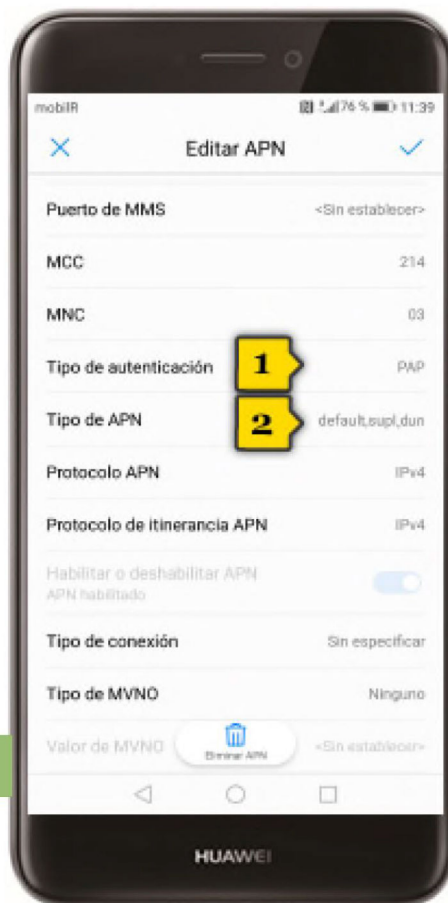
## Paso 8

Edita únicamente los siguientes parámetros pulsando sobre cada uno y aceptando una vez introducidos los datos:

NOMBRE: PhoneCloud(1)

APN: inet.es(2)

Desplaza la pantalla hacia abajo para que se visualicen más parámetros



## Paso 9

Tipo de Autenticación: PAP(1)

Tipo de APN: default,supl,dun



## Paso 10

pulsa en el botón de VALIDAR